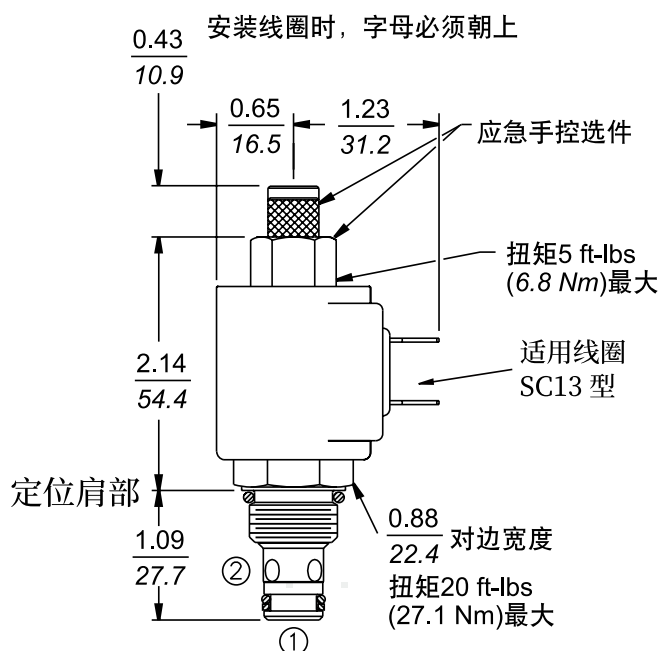
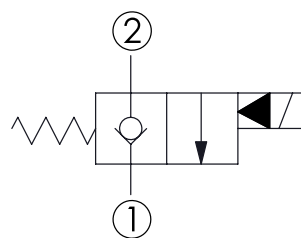


锥阀型电磁阀

两位两通、常闭型、单止回、通电时单向流通

订购编号:

 SV0820-**X**-**Y**-**Z**

 尺寸单位: $\frac{\text{in}}{\text{mm}}$


技术参数

额定压力:	210	bar
额定流量:	25	L/min
成型孔:	VC08-2	
安装扭矩:	23-27	Nm
重量:	0.09	kg
使用油温范围:	-40~120 °C	

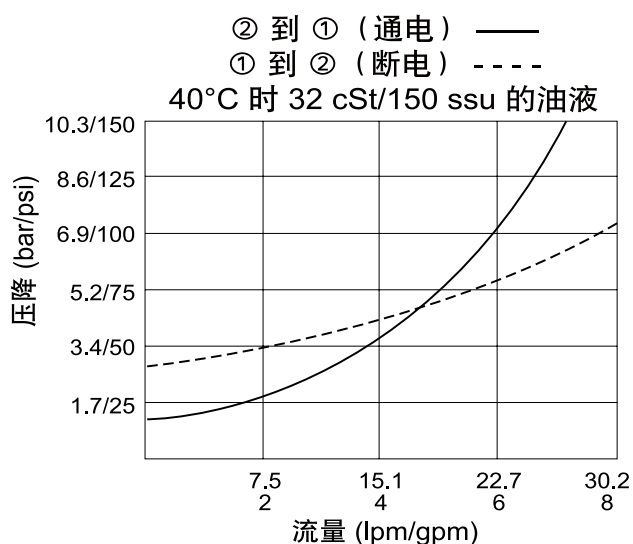
 最大内漏量: 0.15CC 每分
(3 滴 / 每分) 压降 210bar 时

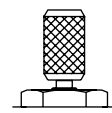
 过滤精度: 25 μm (额定或者更佳)

 线圈需要的最低电压
 额定电压的 90%

线圈必须分开订购

安装位置: 不限制



<input checked="" type="checkbox"/>	应急辅助装置选项	
X	标准型、无应急	
M	旋扣辅助装置	

<input checked="" type="checkbox"/>	密封材料选项	
N	丁腈橡胶	HN 氢化丁腈橡胶
V	氟橡胶	P 聚氨酯

<input checked="" type="checkbox"/>	响应速度选项
S	标准型