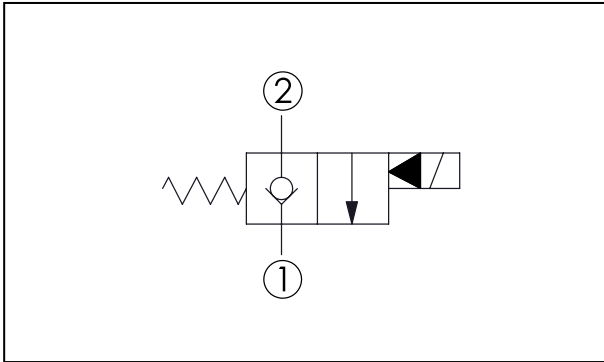




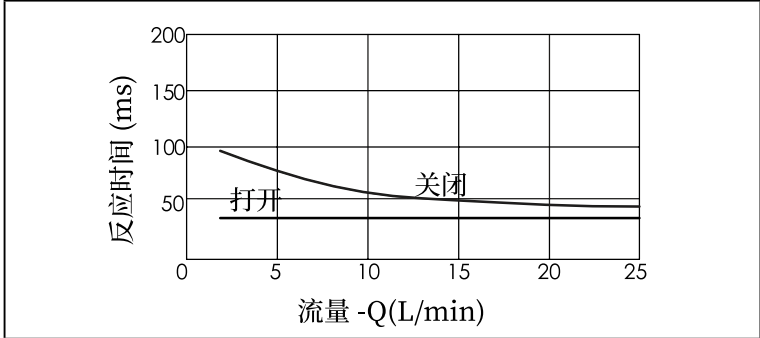
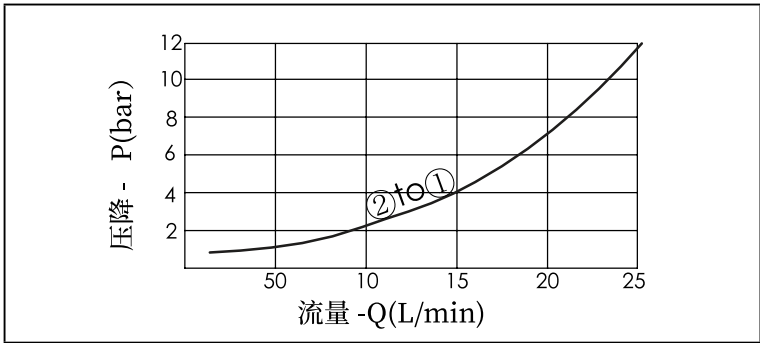
锥阀型电磁阀
两位两通、常闭型、单止回、通电时单向流通

订购编号: LSV0820-**X**-**Y**-**Z**

尺寸单位: mm



技术参数	
额定压力:	210 bar
额定流量:	18 L/min
成型孔:	VC08-2
安装扭矩:	23-27 Nm
重量:	0.16 kg
使用油温范围:	-40~120 °C
最大内漏量:	0.15CC 每分 (3 滴 / 每分) 压降 210bar 时
过滤精度:	25µm(额定或者更佳)
线圈需要的最低电压	额定电压的 90%
线圈必须分开订购	
安装位置:	不限制



Z	密封材料选项	
N	丁腈橡胶	HN 氢化丁腈橡胶
V	氟橡胶	P 聚氨酯

X	应急辅助装置选项	
X	标准型、无应急	
T	螺纹定位装置	

Y	响应速度选项	
S	标准型	